

STRECKER

Stumpfschweissmaschinen mit dem STRECKER-Doppelstauchverfahren

Für gratfreie Draht- und Leiterseilschweissungen

Mit der integrierten Entgratautomatik können durchmessergleiche
Schweisstellen erzielt werden

Alle Maschinen mit Full Parameter Control - Steuerung (FPC)



MS 20-FPC



MS 220-FPC



MK 300-FPC

STRECKER

Schweißen von Drähten bzw. Massivleitern, ca. 100% Festigkeit der Schweißstelle
Schweißen von Leiterseilen ohne Röhrrchen

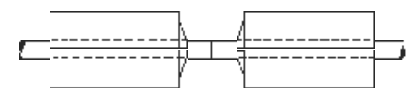
Typ	MS 20	MS 40	MS 80	MS 220	MS 300	MK 220	MK 300	MK 300-3P
kVA nominal	20	40	80	220	300	220	300	800
Schweißbereich Ø[mm]								
Kupfer	3 - 9	5 - 13	5 - 18	8 - 25	8 - 32	10 - 30	10 - 40	15 - 48
Aluminium	4.5 - 10	5 - 16	5 - 23	9 - 30	10 - 34	10 - 32	10 - 45	15 - 50
Messing	3 - 9	5 - 16	5 - 23	8 - 28	8 - 30	10 - 30	10 - 35	-
Schweißbereich [mm²]								
Kupferseile	16 - 95	16 -150	16 - 300	50 - 500	50 - 630	50 - 800	95 -1.200	185 -1.600
Aluminiumseile	16 - 95	25 -150	25 - 300	70 - 500	95 - 630	95 - 1.000	120 -1.200	185 -1.600
Gewicht [kg]	550	1.200	1.300	1.900	2.100	2.800	3.200	4.500

Maschinen ab 100kVA Nennleistung können alternativ mit Mittelfrequenz oder 3 Phasen-Transformatoren (3P) angeboten werden. Dadurch erfolgt eine symmetrische Aufteilung auf alle 3 Phasen und eine Entlastung des Versorgungssystems um 40%.

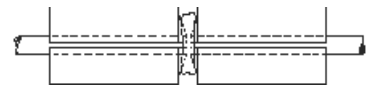
FPC (Full Parameter Control) Steuerung
Zentrale Steuerung und Verwaltung aller Schweißparameter



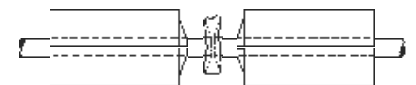
Arbeitsablauf einer MS / MK Schweißung



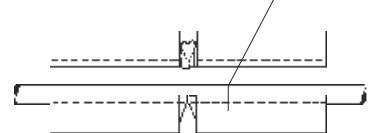
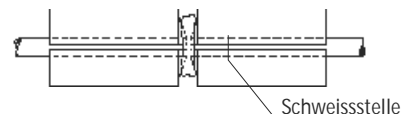
Eingespannte Drähte vor dem Schweißen



Nach dem Schweiß- und Nachstauchvorgang



Position vor ...
... Und nach dem Abscheren des Grates



Der Schweißgrat wird aufgerissen

Entgratautomatik
gratfreie Schweißungen von Drähten bzw. Massivleitern



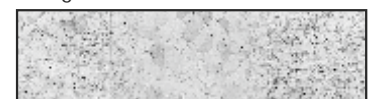
Es können auch unterschiedliche Querschnitte und Materialien miteinander verschweisst werden.

STRECKER

AUGUST STRECKER GmbH & Co.KG
P.O. Box 1337 – D-65533 Limburg/Lahn
Germany

Phone: +49 64 31 96 10 - 0
Fax: +49 64 31 4 42 21
e-mail: sales@strecker-limburg.de
Internet: www.strecker-limburg.de

Gefügebilder



a) nach dem herkömmlichen Schweißverfahren



b) nach dem Doppelstauchverfahren